



Stanztech Treuenbrietzen Blechformteile GmbH

Standort Treuenbrietzen

Leipziger Straße 109a | 14929 Treuenbrietzen | T: +49 (0)33748 / 79 - 301 | F: +49 (0)33748 / 79 - 334 | www.stanztech.de | info@stanztech.de



Die Firma Stanztech Treuenbrietzen Blechformteile GmbH ist innerhalb der Sparte Automotive der Spezialist für Pressteile bis 6.300 kN Presskraft sowie komplexe Schweißbaugruppen. Die Betriebsbereiche:

- Automatenstanzerei von 1.600 bis 6.300 kN, mit Transfer, z.T. mit Zick-Zack-Schnitt, von 2.500 bis 6.300 kN Presskraft, Maschinentischgröße bis 4.000 x 1.400 mm
- Feinstanzerei von 1.250 bis 2.500 kN, Maschinentischgröße 540 x 540 mm
- Handstanzerei: Exzenter- und hydraulische Pressen bis 2.000 kN Presskraft
- Rohrablängen mit beidseitiger Endenbearbeitung
- Hand- und Roboterschweißerei: E, MIG, MAG (teilautomatisiert und Roboter mit sechs Achsen), WIG, Punkt-, Buckel- und Bolzenschweißen
- Werkzeugbau und Konstruktion: CAD/CAM und 3D CAD (Pro-Engineer, Catia V4.2.4, Catia V5R16, Fastblank V5.3)

Die Maschinenausrüstung prädestiniert die Stanztech Treuenbrietzen Blechformteile GmbH für Klein- über Mittel- bis Großserien im Bereich komplizierter Blechformteile sowie anspruchsvoller Schweißbaugruppen bis hin zu Montagen komplexer Baugruppen und Geräte. Der eigene Werkzeugbau erlaubt uns eine schnelle und flexible Reaktion auf die Wünsche unserer Kunden. Die qualifizierte Werkzeugbetreuung ist so in jeder Produktionsphase gesichert. Selbstverständlich werden nicht im Hause vorhandene Technologien, wie z.B. Oberflächenbehand-

Daten & Fakten



Gründungsjahr 1992
Mitarbeiter ca. 215
Umsatz ca. € 42 Mio.

Geschäftsführer
Dipl.-Wirtsch. Volker Kempa
Dipl.-Ök. Rainer Erdmann
Dipl.-Ing. Markus Naumann

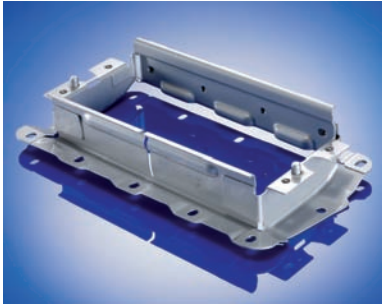
Vertriebsleiter
Markus Nettelbeck

Qualitätssicherung
zertifiziert nach DIN ISO/TS 16949



www.stanztech.de
Ein Unternehmen der Kohl-Gruppe
www.kohl-gruppe-ag.de

Wir formen Ideen



ZSB Halterrahmen
300 x 170 x 65 mm



ZSB Verstärkung
350 x 100 x 100 mm



ZSB Bremspedal
320 x 150 x 60 mm



Diverse Montageträger
aus Aluminium
500 x 150 x 70 mm



Diverse Folgeverbundteile mit anschließender
Montage | 250 x 100 x 100 mm



Federteller
250 x 250 x 100 mm

lungen für den Kunden, mit starken Kooperationspartnern abgewickelt. Ihre Gesprächspartner sind qualifizierte Ingenieure und Techniker. Just-in-time, Simultaneous Engineering und Wertanalyse sind Bestandteil unserer täglichen Arbeit.

Wir sind nach ISO/TS 16949:2002 und DIN EN ISO 14001:2005 zertifiziert. Die Erstzertifizierung nach ISO 9001 erfolgte 1993.

Produkte

Werkstoffe	verschiedene Stahlgüten, Aluminium, Edelstahl
Abmessungen	Maschinentischgröße bis 4.000 x 1.600 mm, Blechdicke bis 10 mm
Spektrum	kleine bis mittelflächige Teile, Schweißbaugruppen
Branchen	Automobilindustrie, Automobilzulieferindustrie, Elektroindustrie
Besonderheiten	Widerstandsschweißanlagen mit Nennleistungen bis 1200 kVA und einer Elektrodenkraft bis 150 kN

Leistungsspektrum

Umformtechnik

- Moderne Stanzautomaten vom Coil mit und ohne Transfer, mittlere Stückzahlen über hydraulische und Exenterpressen
- Auf Stanzautomaten von 1.600 bis 6.300 kN verarbeiten wir Stahl-, Edelstahl-, Aluminiumwerkstoffe und andere NE-Metalle vom Coil bis 10 mm Materialstärke und 1.000 mm Coil-Breite (in Abhängigkeit vom Bandquerschnitt, max. 5.200 mm²)
- In unserer Handstanzerie arbeiten wir mit Exzenter- und hydraulischen Pressen bis zu einer Presskraft von 2.000 kN

Fügetechnik

- In der Weiterverarbeitung werden die Teile über verschiedene Schweißverfahren zu Baugruppen gefügt
- Eine weiterführende Komponentenmontage ist ebenfalls Bestandteil unserer täglichen Arbeit
- Buckelschweißen bis 1.200 kVA
- Hand- und Roboterschweißtechnik E, MIG, MAG, WIG
- Widerstandsschweißen: Punktschweißen, Buckel- und Bolzenschweißen

Rohrablängen

- Moderner Maschinenpark bestehend aus Abläng- und Fasautomaten
- Rohre von ϕ 10 bis 50 mm
- Stücklängen von 30 bis 105 mm
- Wandstärken von 1 bis 8 mm
- bei Ausgangsmaterial bis 7 m

Werkzeuginstandhaltung

- Systemlieferant mit komplettem Service
- Von der Planung der Werkzeuge, deren Konstruktion, Bau und Erprobung über die Produktion und Weiterverarbeitung bis zur „Just-in-Sequence“-Logistik
- Eigene Werkzeuginstandhaltung erlaubt schnelle und flexible Reaktion auf Kundenwünsche
- Qualifizierte Werkzeugbetreuung in jeder Produktionsphase
- Eigene Pressen bieten optimale Möglichkeiten der Werkzeugprüfung und Einarbeitung



6.300 kN
Stanz-
automaten



4.000 kN
Stanz-
automat



Sonder-
schweiß-
anlage



Umform- und Fügetechnik Eisenach GmbH

Standort Eisenach

Amrastraße 5 | 99817 Eisenach | T: +49 (0)3691 / 7566 - 512 | F: +49 (0)3691 / 7566 - 519 | www.ufe-gmbh.de | info@ufe-gmbh.de



Die Firma Umform- und Fügetechnik Eisenach GmbH ist innerhalb der Sparte Automotive der Spezialist für Pressteile bis 16.000 kN Presskraft sowie Schweißbaugruppen. Die Betriebsbereiche:

- Transferpressen von 16.000 kN Presskraft, Maschinentischgrößen bis 5.000 x 2.200 mm
- Konventionelle Presserei mit Bandanlagen und Automatisierungstechnik von 3.150 kN bis 8.000 kN, Maschinentischgrößen bis 4.000 x 2.500 mm
- Schweißautomaten und Schweißroboter in automatisierten Zellen, Punkt- und Buckelschweißen, MIG, MAG und MIG-Löten
- Handschweißerei, Punkt-, Buckel- und Bolzenschweißerei, MIG, MAG
- Rohrverarbeitung unter der Presse als kostengünstige Alternative zum IHU-Verfahren
- Werkzeugbau, CATIA V5, R19SP3, AutoCAD, Forming Suite 8.0

Der eigene Werkzeugbau erlaubt uns eine schnelle und flexible Reaktion auf die Wünsche unserer Kunden. Die qualifizierte Werkzeugbetreuung ist so in jeder Produktionsphase gesichert. Eigene Pressen bieten dabei optimale Möglichkeiten der Werkzeugprüfung und Einarbeitung.

Unser Unternehmen und der Produktionsablauf sind zertifiziert nach ISO/TS 16949 – Dritte Ausgabe. Die Mitarbeiter der Qualitätssicherung sind von der Deutschen Gesellschaft für Qualität ausgebildet und werden regelmäßig geschult. Das Qualitätssicherungssystem wird im

Daten & Fakten



Gründungsjahr 1991
Mitarbeiter ca. 220
Umsatz ca. € 40 Mio.

Geschäftsführer
Dipl.-Ök. Rainer Erdmann
Dipl.-Ing. Markus Naumann

Vertriebsleiter
Markus Nettelbeck

Qualitätssicherung
zertifiziert nach ISO/TS 16949



www.ufe-gmbh.de
Ein Unternehmen der Kohl-Gruppe
www.kohl-gruppe-ag.de

Wir formen Ideen



Umform- und Füge-technik Eisenach GmbH



Montageträger aus Aluminium
850 x 550 x 70 mm



Transfer Teile – Knotenblech
670 x 280 x 130 mm



Widerstands-Punkt-Schweißen | ZSB-Radhaus
1.000 x 400 x 400 mm



B-Säule aus CPW 800
980 x 330 x 140 mm



Rohrverformung in Presse
500 x ø 70 mm



MAG-Schweißen | PKW-Mittelarmlehne
500 x 200 x 70 mm

Qualitätshandbuch dokumentiert und hat eine besondere Bedeutung innerhalb unseres Leistungsangebotes. Alle Teile, die zur Auslieferung gelangen, sind dementsprechend von geprüfter und höchster Qualität.

Produkte

Werkstoffe	verschiedene Stahlgüten, Aluminium und Edelstahl
Abmessungen	Maschinentischgröße bis 5.000 x 2.200 mm Blechdicke bis 3 mm
Spektrum	mittlere bis großflächige Teile Schweißbaugruppen
Branchen	Automobilindustrie Automobilzulieferindustrie Ladenbau Hausgeräteindustrie
Besonderheiten	Rohrverformung unter der Presse

Leistungsspektrum

Umformtechnik

- Transferpressen von 16.000 kN Presskraft, Maschinentischgrößen bis 5.000 x 2.200 mm
- Konventionelle Presserei mit Bandanlagen und Automatisierungstechnik von 3.150 kN bis 8.000 kN, Maschinentischgrößen bis 4.000 x 2.500 mm

Fügetechnik

- Schweißautomaten und Schweißroboter sowie Klebeeinrichtung in automatisierten Zellen, Punkt- und Buckelschweißen, MIG, MAG und MIG-Löten, Kleben
- Handschweißerei, Punkt-, Buckel- und Bolzenschweißerei, MIG, MAG

Rohrformung

- Komplexe Rohrbauteile mit hohen Festigkeiten und verschiedenen Querschnitten inklusive Loch- und Beschnittvorgängen sowie Endbearbeitung
- Mechanische Pressen mit einer Presskraft von 10.000 kN
- Maschinentischgröße bis 4.000 x 2.800 mm
- Präzisionsstahlrohre in Abmessungen von ø 30 mm bis ø 90 mm bei Wanddicken von 1,5 bis 3,5 mm
- Fixlängen von maximal 1.200 mm
- Eingesetzt werden weiche, niedrig legierte bis hochfeste Stähle
- Eigenes Simulationsmodul für hohe Prozesssicherheit
- Rohrformung in Fixlängen zum 3D-geformten Bauteil erfolgt ohne Wirkmedien

Werkzeuginstandhaltung

- Kompletter Service – Planung von Werkzeugen, Konstruktion, Bau und Erprobung, Weiterverarbeitung bis zur „Just-in-Sequence“-Logistik
- Optimale Möglichkeiten der Werkzeugerberprobung und Einarbeitung



Transferpressen



Schweißzelle



Werkzeugbau



www.ufe-gmbh.de
Ein Unternehmen der Kohl-Gruppe AG
www.kohl-gruppe-ag.de

Wir formen Ideen

Osiedle Przemysłowe 8 | 69-100 Stubice (Polska) | T: +49 (0)33748 / 79 - 301 | F: +49 (0)33748 / 79-334 | sekretariat@kohl.pl



Die Kohl-Group Polska ist innerhalb der Sparte Automotive der Spezialist für Baugruppenfertigung und Kleinserienfertigung.

Die Betriebsbereiche bestehen aus:

- Umformtechnik: Exzenter- und hydraulische Pressen bis 4.000 kN Presskraft
- Abkanttechnik bis 3.200 kN und 3.000 mm Kantlänge
- 2D Laser bis 3.000 W Stärke, Tischgröße 1.500 x 3.000 mm bis zu 15 mm Schnitttiefe
- Baugruppenfertigung mit integrierten Prüfanlagen
- Schweißerei: MIG, MAG, WIG, Punkt- und Buckelschweißen
- zerspanende Fertigung
- Instandhaltung für Maschinen und Werkzeuge
- Entgratungsanlagen

Die Kohl-Group Polska fertigt anspruchsvolle Blechformteile, Schweißbaugruppen und montiert komplexe Baugruppen. Der Einsatz moderner Prüfmethode und Messgeräte (3D Messmaschine) bildet die technische Basis der aktiven Fertigungsüberwachung mit dem Ziel der Absicherung der Prozessfähigkeit. Nicht im Haus vorhandene Technologien, wie z.B. Oberflächenbehandlungen für den Kunden und der Werkzeugbau werden innerhalb der Gruppe und mit starken Kooperationspartnern in Polen und Deutschland abgewickelt.

Das Unternehmen ist nach ISO 9001:2008 und ISO/TS 16949 zertifiziert.

Daten & Fakten

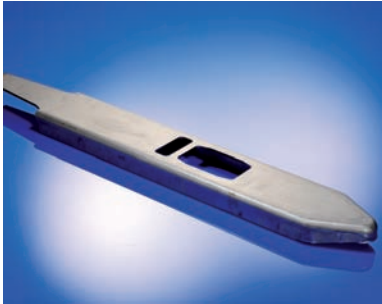


Gründungsjahr 2007
Mitarbeiter ca. 110
Umsatz ca. € 18 Mio.

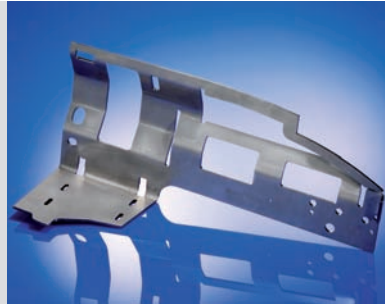
Geschäftsführer
Dipl.-Ök. Rainer Erdmann
Dipl.-Ing. Markus Naumann

Vertriebsleiter
Markus Nettelbeck (Sparte Automotive)
Dipl.-Ing. Michael Rohe (Sparte Industrie)

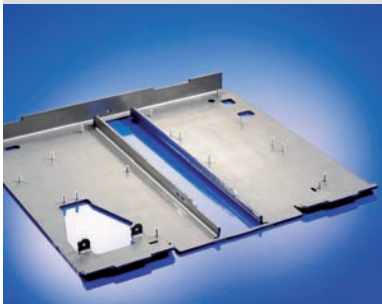
Qualitätssicherung
zertifiziert nach DIN EN ISO 9001:2008
und ISO/TS 16949



Gabelzinke | 1.000 x 135 x 78 mm
Dicke 6 mm, Stahl



Verstärkungsteil 700 x 350 mm
Dicke 6 mm, Stahl



Abdeckblech mit Einpresstiften
700 x 800 mm, Dicke 6 mm, Stahl



Diverse Laser-, Kantteile
Dicke bis 10 mm



ZSB Fußhebelwerk Kupplung



Diverse Drehteile
ø bis 20 mm, Länge bis 40 mm

Produkte

- Werkstoffe** verschiedene Stahlgüten, Aluminium, Kupfer und Edelstahl
- Abmessungen** Maschinentischgröße Laser: 1.500 x 3.000 mm, Blechdicke bis 15 mm
Maschinentischgröße Presstechnik: 1.400 x 1.000 mm, Blechdicke bis 10 mm
- Spektrum** Tiefziehen, Drehteile, komplexe Maschinenbaugruppen, Schweißbaugruppen, Laserteile
- Branchen** Automobilindustrie, Automobilzulieferindustrie, Flurförderzeuge
- Besonderheiten** hohe Fertigungstiefen für Kleinserien und Großserien, mechanisches Entgraten

Leistungsspektrum

Umformtechnik

- Stanzerei: Exzenter- und hydraulische Pressen bis 4.000 kN Presskraft
- Abkanttechnik bis 3.200 kN und 3.000 mm Kantlänge
- 2D-Laser bis 3.000 W Stärke, Tischgröße 1.500 x 3.000 mm bis zu 15 mm Schnitttiefe.
- Die Investition in einen 3D-Laser ist in Planung

Fügetechnik

- Montagelinien mit integrierten Prüfanlagen
- Schweißerei: MIG, MAG, WIG, Punkt- und Buckelschweißen

Lasertechnik

- 2D- und 3D-Schneidverfahren
- Schnelle Anpassung und Einbringung von Änderungen bereits in der Entwicklungsphase
- Einsparen von aufwändigen und teuren Stanzwerkzeugen bei kleineren Stückzahlen durch Laser-Schneiden

Weitere Fertigung

- Zerspanende Fertigung: Wir drehen, fräsen und bohren mit modernsten Maschinen und werden so selbst höchsten Qualitätsansprüchen gerecht. Je nach Aufgabenstellung verarbeiten wir Metalle jeglicher Art und gehen selbstverständlich gerne auf Ihre individuellen Wunschvorstellungen ein.
- Entgratungsanlagen: Wir bieten Ihnen wirtschaftliche und leistungsfähige Lösungen für das mechanische Entgraten. Dank moderner Maschinen können wir einen hohen Automatisierungsgrad gewährleisten – und das bei hoher Prozesssicherheit.



Fertigung



Mess-
technik



Fügetechnik